



Depuis 1969



C - CONNECTEURS ÉLECTRIQUES
C - ELECTRIC CONNECTORS

Hydraulique
Électronique

| TABLE DES MATIÈRES - INDEX

Introduction	1
Connecteurs DIN	2
Connecteurs Packard	5
Connecteurs AMP	6
Connecteurs Deutsch DT	7
Connecteurs Deutsch DTM	8
Connecteurs CV	9
Connecteurs CW-CWD	10
Connecteurs JBW	11
Garantie	12

Introduction	1
DIN Connectors	2
Packard Connectors	5
AMP Connectors	6
Deutsch DT Connectors	7
Deutsch DTM Connectors	8
CV Connectors	9
CW-CWD Connectors	10
JBW Connectors	11
Warranty	12

INFORMATION GÉNÉRALE / GENERAL INFORMATION

CONNECTEURS/CONNECTORS - C

- Large inventaire de connecteurs
- Connecteurs Deutsch DT
- Connecteurs DIN ISO4400 ou translucides
- Avec ou sans DEL
- Redresseur disponible
- Voltage AC ou DC



- Wide range of connectors
- Deutsch DT connectors
- ISO4400 DIN black or translucent
- With or without LED
- Rectifier available
- AC or DC voltage

CONNECTEURS AVEC CÂBLES/CONNECTORS WITH CABLES - CV & CW

- Avec DEL et VDR rouge et vert
- Courant nominal de 10A
- Voltage de 250 VAC ou 300 VDC
- Câble de 3 pi, 6 pi, 10 pi ou 16 pi
- IP65



- With red or green LED and VDR
- 10A nominal current
- 250 VAC or 300 VDC working voltage
- 3 ft, 6 ft, 10 ft or 16 ft cable length
- IP65

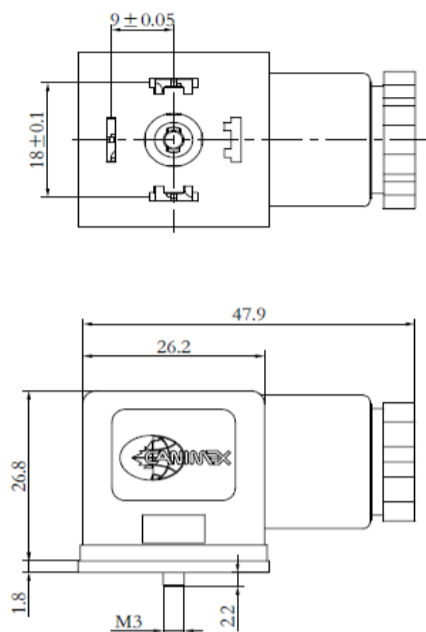
MANETTES & BOUTONS/JOYSTICKS & PUSHBUTTONS - JBW

- Manettes, interrupteurs et boutons
- Approuvé UL et CSA
- Corps en thermoplastique avec une haute résistance mécanique



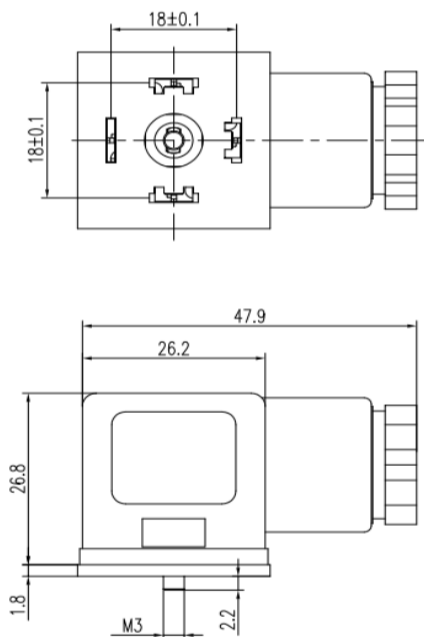
- Joysticks, toggles or key selector switches, mushroom pushbutton
- UL and CSA approved
- Thermoplastic body with high mechanical strength

C03



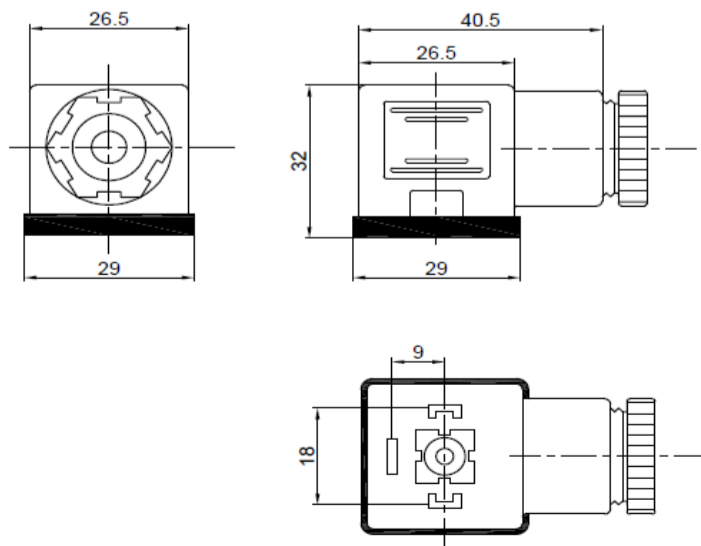
Performances	
Voltage de travail Working voltage	110-220AC 12-24DC
Ampérage / Amperage	10 A
Résistance De Contact Contact Resistance	≤ 5mΩ
Section Conductrice Conductor Section	3x 1.5 mm ² 3x 0.0023 in ²
Vis de Fixation / Fixing Screws	M3x28
Couleur / Color	Noir / Black
DEL / LED	Non / No
IP	65

C02(T-LAC) - C02(T-LDC)



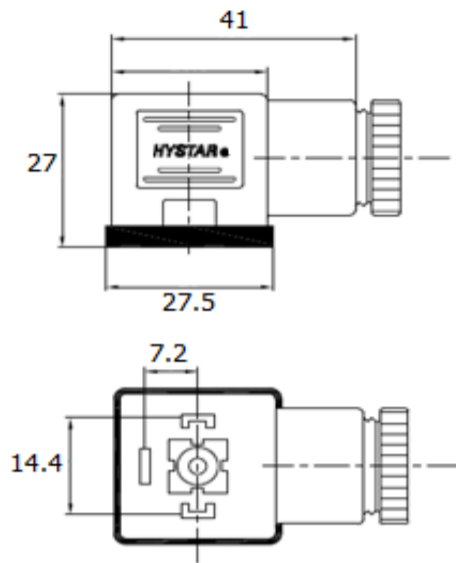
Performances	
Voltage de travail Working voltage	110-220AC 12-24DC
Ampérage / Current	10 A
Résistance de Contact Contact Resistance	≤ 5mΩ
Section Conductrice Conductor Section	3x 1.5 mm ² 3x 0.0023 in ²
Vis de Fixation / Fixing Screws	M3x28
Couleur / Color	Claire / Light
DEL / LED	Oui / Yes
IP	65

C02(T-LVRAC)



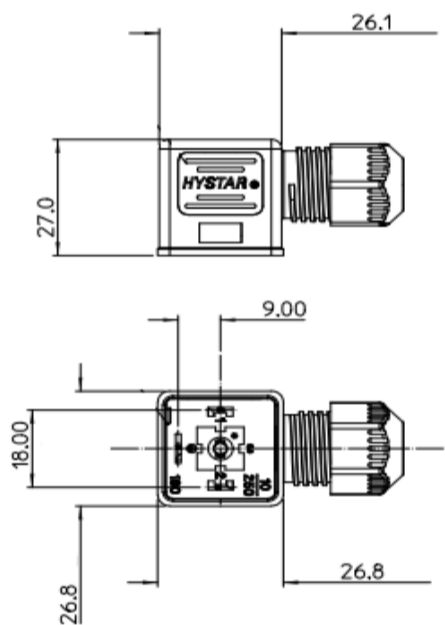
Performances	
Voltage de travail Working voltage	110-220RAC
Ampérage / Current	1.5 A
Résistance de Contact Contact Resistance	≤ 5mΩ
Section Conductrice Conductor Section	3x 1.5 mm ² 3x 0.0023 in ²
Vis de Fixation / Fixing Screws	M3x30
Couleur / Color	Claire / Light
DEL / LED	Oui / Yes
IP	65

C02(T-LAC)-H - C02(T-LDC)-H



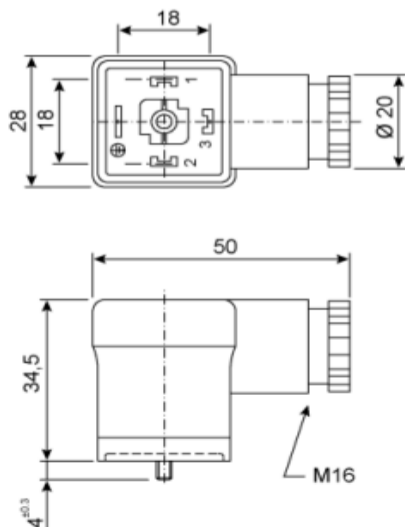
Performances	
Voltage de travail Working voltage	110-220AC 12-24DC
Ampérage / Current	10 A
Résistance de Contact Contact Resistance	≤ 5mΩ
Section Conductrice Conductor Section	3x 1.5 mm ² 3x 0.0023 in ²
Vis de Fixation / Fixing Screws	M3x29
Couleur / Color	Claire / Light
IP	65

C02(T-LAC)-H67 - C02(T-LDC)-H67



Performances	
Voltage de travail Working voltage	110-220AC 12-24DC
Ampérage / Current	10 A
Résistance de Contact Contact Resistance	≤ 5mΩ
Section Conductrice Conductor Section	3x 1.5 mm ² 3x 0.0023 in ²
Vis de Fixation / Fixing Screws	M3x29
Couleur / Color	Claire / Light
IP	67

C02(LVRWAC110) - C02(LVRWAC220)

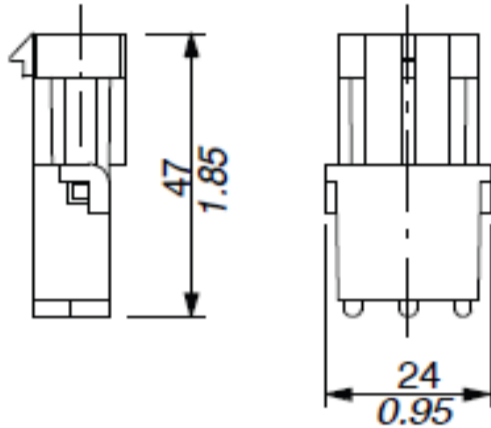


Performances	
Voltage de travail Working voltage	110-220RAC
Ampérage / Current	1.4 A
Résistance de Contact Contact Resistance	≤ 5mΩ
Section Conductrice Conductor Section	3x 1.5 mm ² 3x 0.0023 in ²
Vis de Fixation / Fixing Screws	M3x35
Couleur / Color	Claire / Light
IP	65

NOMENCLATURE / ORDERING CODE

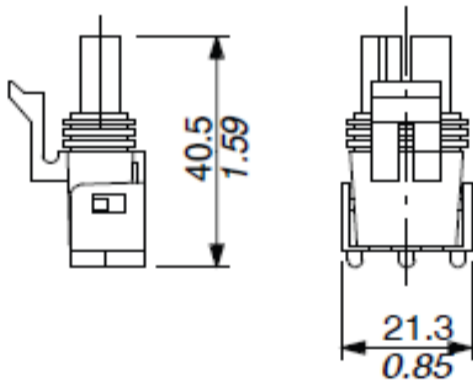
C	0	2	(T	-L	DC	-PG9	-H
Série Series	Connexion Connection	Construction	Carcasse Housing	Circuit	Voltage	Câble Cable	Logo
C	0 IEC600529(DIN 43650)	2 2P+G, Forme/Form A 3 3P+G, Forme/Form A	Rien/Omit Noir/Black T Transparent TC Avec couvert transparent With transparent cover	Rien/Omit Pas de circuit/No circuit L DEL/LED LVR Avec DEL, VDR et redresseur 1,5A With LED, VDR and rectifier 1,5A LVRW Avec DEL, VDR et redresseur 3A With LED, VDR and rectifier 3A	Rien/ Omit AC et/and DC DC AC AC110 DC220	PG9 Câble/Cable OD 6-8mm PG11 Câble/Cable OD 8-10mm	Rien/ Omit Aucun logo/No Logo H Hystar H67 Hystar-IP67 C Canimex

C14-2P



Performances	
Voltage de travail Working voltage	12/24 VDC
Ampérage / Current	20 A
Diamètre du câble permis Permitted cable diameter	1.3-1.4mm/ 0.05-0.067 in
Section Conductrice Conductor Section	1.0-2.0 mm ² / 0.00155-0.0031 in ²
Protection de l'environnement Weather Protection	IP67

C16-2S

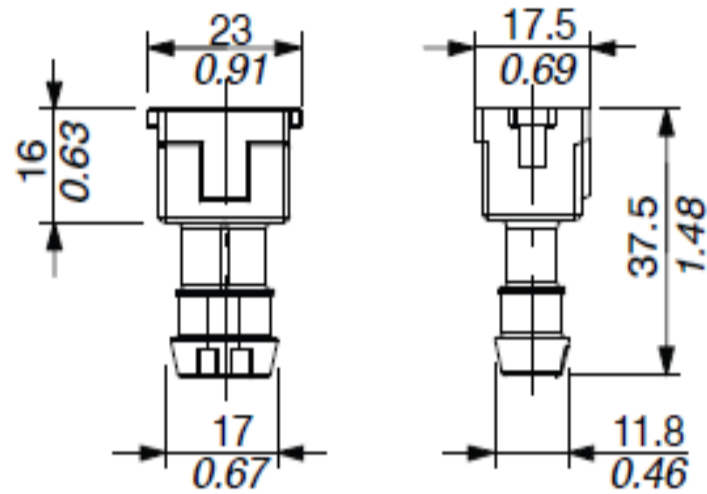


Performances	
Voltage de travail Working voltage	12/24 VDC
Ampérage / Current	20 A
Diamètre du câble permis Permitted cable diameter	2.8-3.5mm/ 0.11-0.14 in
Section Conductrice Conductor Section	1.0-2.0 mm ² / 0.00155-0.0031 in ²
Protection de l'environnement Weather Protection	IP67

NOMENCLATURE / ORDERING CODE

C	1	6-2S
Série Series	Connexion Connection	Construction
C	1 Packard	<p>4-2P Compartment/Receptacle, 2 pins</p> <p>6-2S Prise/Plug, 2 broches/sockets</p>

C24-2S

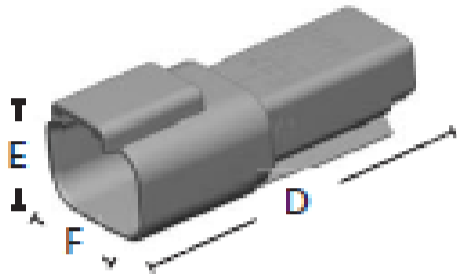


Performances	
Voltage de travail Working voltage	110 VAC/220 VAC
Ampérage / Current	12 A
Diamètre du câble permis Permitted cable diameter	1.3-1.6mm/ 0.05-0.063 in
Section Conductrice Conductor Section	0.5-1.0 mm ² / 0.00077-0.00155 in ²
Protection de l'environnement Weather Protection	IP65

NOMENCLATURE / ORDERING CODE

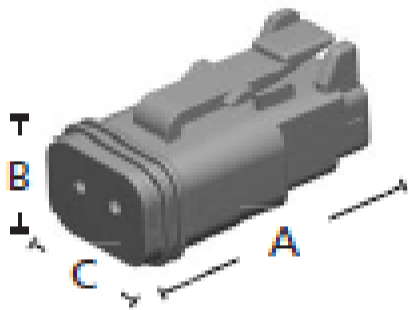
C	2	4-2S
Série Series	Connexion Connection	Construction
C	2 AMP	4-2S Prise/Plug, 2 broches/sockets

C34



Broche Pins	Dimensions (mm/in)		
	DT Receptacle		
	D	E	F
2	43.38/1.71	17.02/0.67	17.15/0.68
3	43.13/1.70	24.71/0.97	21.13/0.83
4	45.92/1.81	19.71/0.78	20.83/0.82
12	45.92/1.81	22.25/0.87	40.56/1.60

C36



Broche Pins	Dimensions (mm/in)		
	DT Plug		
	A	B	C
2	28.40/1.12	15.95/0.63	15.01/0.59
4	30.94/1.22	18.39/0.72	18.19/0.72
12	30.94/1.22	18.19/0.72	40.56/1.60

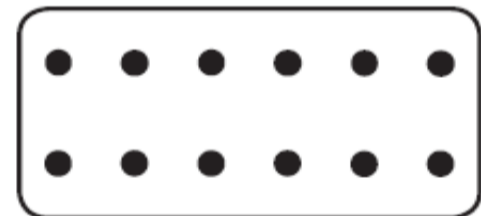
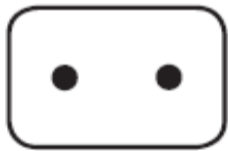
CONFIGURATION C34, C36

2 Broches/Pins

3 Broches/Pins

4 Broches/Pins

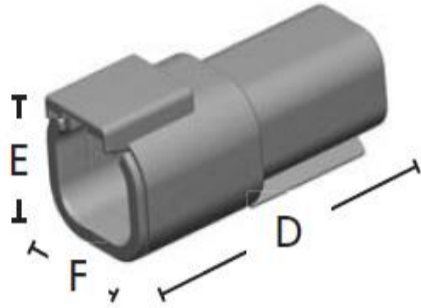
12 Broches/Pins



NOMENCLATURE / ORDERING CODE

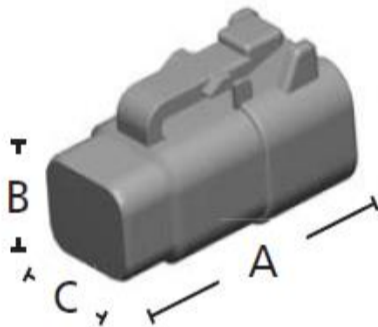
C	3	4-2P
Série Series	Connexion Connection	Construction
C	3 Deutsch, DT	<p>4-2P Compartment/Receptacle, 2 pins</p> <p>4-3P Compartment/Receptacle, 3 pins</p> <p>4-4P Compartment/Receptacle, 4 pins</p> <p>4-12P Compartment/Receptacle, 12 pins</p> <p>6-2S Prise/Plug, 2 broches/sockets</p> <p>6-4S Prise/Plug, 4 broches/sockets</p> <p>6-12S Prise/Plug, 12 broches/sockets</p>

C44



Broche Pins	Dimensions (mm/in)		
	DTM Receptacle		
	D	E	F
4	30.10/1.185	17.65/0.70	19.20/0.76
12	30.10/1.185	15.24/0.60	40.01/1.58

C46



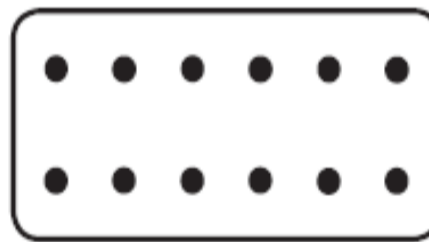
Broche Pins	Dimensions (mm/in)		
	DTM Plug		
	A	B	C
4	43.69/1.72	19.61/0.77	15.24/0.60
12	43.69/1.72	20.22/0.80	40.01/1.58

CONFIGURATION C44, C46

4 Broches/Pins



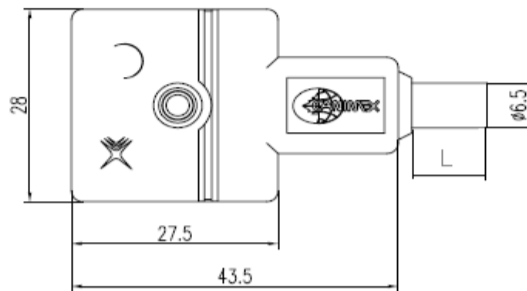
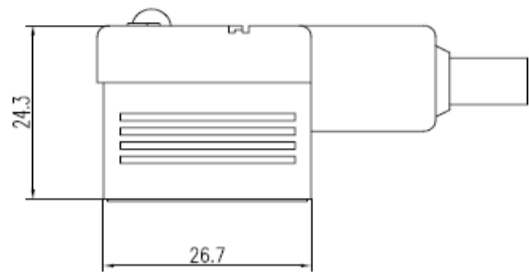
12 Broches/Pins



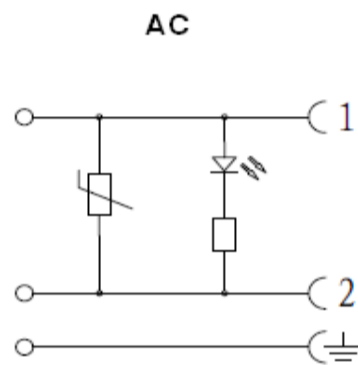
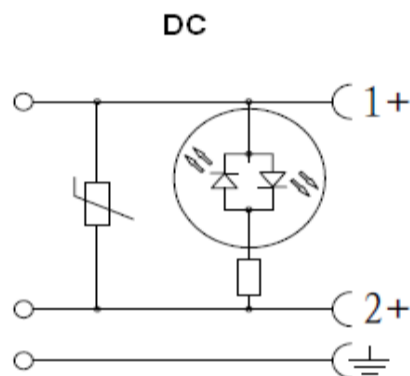
NOMENCLATURE / ORDERING CODE

C	4	6-4S
Série Series	Connexion Connection	Construction
C	4 (Deutsch, DTM)	4-4P Compartiment/Receptacle, 4 pins 12-P Compartiment/Receptacle, 12 pins 6-4S Prise/Plug, 4 broches/sockets 6-12S Prise/Plug, 12 broches/sockets

CV



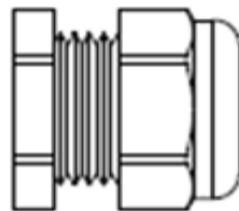
Longueur du fil / Wire Length L	
m	pi/ft
0.5	1.6
1.0	3.3
2.2	7.2
3.0	9.8
5.0	16.4



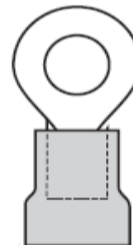
Performances	
Voltage de travail Working voltage	110-220AC 12-24DC
Ampérage / Current	10 A
Résistance de Contact Contact Resistance	≤ 5mΩ
Section Conductrice Conductor Section	3x 0.75 mm ² / 3x 0.0012 in ²
Vis de Fixation / Fixing Screws	M3X30
Couleur / Color	Noir / Black
DEL / LED	Oui / Yes
IP	65

EXTRÉMITÉ OPPOSÉE / OPPOSITE END

PN9



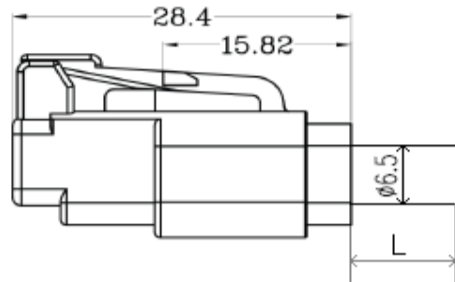
PP



NOMENCLATURE / ORDERING CODE

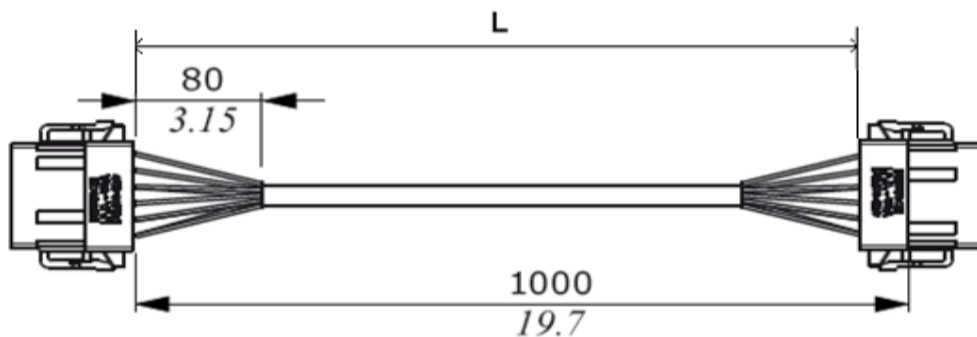
CV	2.2	B	-LV	-DC	/PP
Série Series	Longueur Length (m)	Connecteur Connector	Option	Voltage	Extrémité Opposite end
CV Extrémité unique avec connecteurs moulés avec un câble de PVC de Ø 6.5mm, joint d'étanchéité et vis Single end molded connectors with a Ø 6,5mm PVC cable, gasket and screw	0.5	B DIN(moulé/molded) pour/for 2P D DIN pour/for 3P S Aucun connecteur/No connector	LV Avec DEL et VDR pour une protection contre le voltage/With LED and VDR for voltage protection	DC Courant continu, jusqu'à 300 VDC, 10A Direct current, up to 300 VDC, 10A AC Courant alternatif, jusqu'à 250 VAC Alternative current, up to 250 VAC	Rien/Omit Câble/Bare wire PP Avec un terminal pour les MPP mini-centrales With terminals for MPP power packs PN9 Avec câble de plastique pour boîtes WK With plastic cable gland nut for WK boxes
	1.0				
	2.2				
	3.0				
	5.0				

CW



Longueur du fil / Wire Length L	
m	pi/ft
0.5	1.6
1.0	3.3
2.2	7.2
3.0	9.8
5.0	16.4

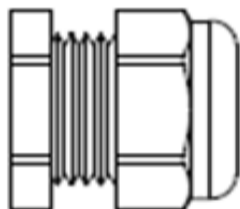
CWD



Longueur du fil / Wire Length L	
m	pi/ft
1.0	3.3
5.0	16.4
10.0	32.8
15.0	49.2
20.0	65.6

EXTRÉMITÉ OPPOSÉE / OPPOSITE END

PN9



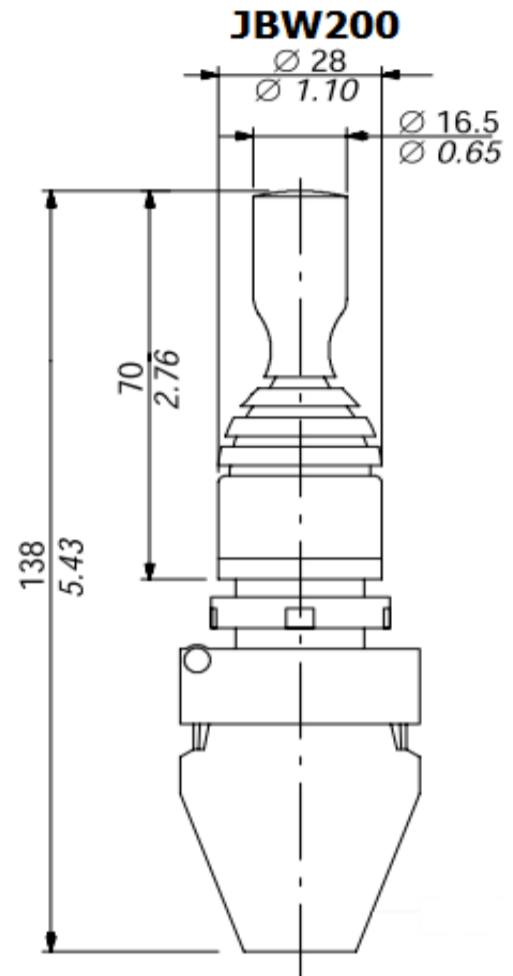
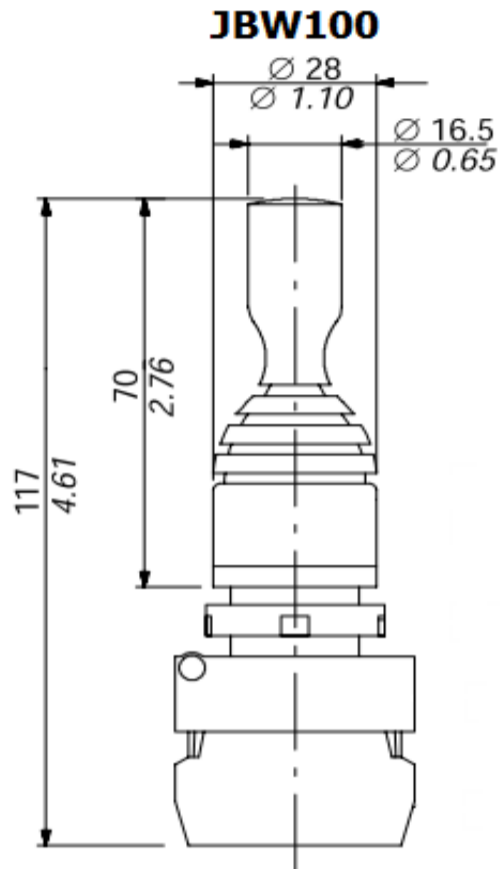
PP



NOMENCLATURE / ORDERING CODE

CW	2.2	DT	-6-2S	/PP
Série Series	Longueur Length (m)	Connecteur Connector	Option	Extrémité Opposite end
CW Extrémité unique avec connecteurs câblés avec un câble de PVC de Ø 6.5mm, joint d'étanchéité et vis Single end molded connectors with a Ø 6,5mm PVC cable, gasket and screw CWD Deux extrémités avec connecteurs moulés avec un câble de PVC de Ø 6.5mm, joint d'étanchéité et vis Single end molded connectors with a Ø 6,5mm PVC cable, gasket and screw	1,0	DT Deutsch, DT DM Deutsch, DTM N DIN, transparent + DEL/LED RW DIN, couvert/cover transparent, DEL/LED, redresseur/rectifier 3A	4-2P Compartiment/Receptacle, 2 pins 4-3P Compartiment/Receptacle, 3 pins 4-4P Compartiment/Receptacle, 4 pins 4-12P Compartiment/Receptacle, 12 pins 6-2S Prise/Plug, 2 broches/sockets 6-3S Prise/Plug, 3 broches/sockets 6-4S Prise/Plug, 4 broches/sockets 6-12S Prise/Plug, 12 broches/sockets	Rien/Omit Câble ou câble pour CWD Bare wire or for CWD cable PP Avec un terminal pour les MPP mini-centrales With terminals for MPP power packs PN9 Avec câble de plastique pour boîtes WK With plastic cable gland nut for WK boxes
	2,2			
	3,0			
	5,0			
10,0				

JBW



NOMENCLATURE / ORDERING CODE

JBW	20	0
Série Series	Axes Axis	Positions
JBW	10 Axe unique Single axis	0 Positions temporaires Temporarily positions
	20 Deux axes Double axis	1 Positions avec détente Positions with detent

GARANTIE

Canimex inc. ne sera pas responsable des délais occasionnés par les exigences du distributeur, les difficultés ouvrières, les dommages à l'entrepôt, les accidents de toutes sortes, les fléaux de la nature, le manque de marchandises, les décisions gouvernementales ou toute autre cause de force majeure. La responsabilité de Canimex inc. sera limitée à la garantie émise par le manufacturier. La garantie de Canimex inc. concernant tous les produits hydrauliques ne saurait en aucun cas excéder celle du manufacturier. Ces produits sont garantis contre tout défaut pour une période d'un an à compter de la date de facturation de ces produits. En regard des produits qui auront été jugés défectueux pendant cette période, notre seule responsabilité est de remplacer ces produits sans frais, F.A.B. notre entrepôt. Cette garantie ne s'applique pas si le défaut est dû à un emploi abusif; à la négligence (incluant, mais non limité à, un mauvais entretien ou un entreposage inadéquat); à un accident; à une mauvaise installation; à une modification (incluant, mais non limité à, l'utilisation de pièces non conformes); à un mauvais ajustement ou à une mauvaise réparation; à une huile inadéquate; à la détérioration due à une réaction chimique; à l'usure due à la présence d'un produit. Aucune de ces circonstances ne saurait constituer un défaut au sens de la garantie. Canimex inc. ne peut être tenue responsable des dommages directs ou indirects, y compris ceux de nature accidentelle ou consécutifs d'un défaut. Canimex inc. ne sera pas responsable des délais causés par un défaut quelconque, ni pour les réparations effectuées par autrui. Les réparations faites par quelqu'un d'autre que Canimex inc. ne sauraient lier Canimex inc., et rendront toutes les garanties nulles et sans effet.

WARRANTY

Canimex Inc. shall not be responsible for delays caused by distributor's request, labour troubles, damage to warehouse, accidents of any kind, acts of God, shortage in merchandise, governmental regulations or other causes similar or otherwise beyond Canimex Inc.'s control. Canimex Inc.'s responsibility shall be limited to the warranty of the manufacturer. Canimex Inc.'s warranty regarding all hydraulic products shall not exceed manufacturer's warranty. Those products are guaranteed against defects in workmanship and material for the period of one year upon invoicing goods. As to products or parts thereof, which Canimex Inc. finds to have been defective during the warranty period, Canimex Inc.'s sole responsibility hereunder shall be to replace the defective hydraulic parts without charge, F.O.B. Canimex Inc.'s warehouse. This warranty shall not apply to any product which has been subjected to misuse; misapplication, neglect (including but not limited to improper maintenance and storage); accident, improper installation, modification (including but not limited to use of unauthorized parts of attachment), adjustment or repair; inappropriate type of oil; deterioration by chemical action and wear, caused by the presence of abrasive materials, and/or by regular use of the product. None of these circumstances shall constitute a defect pertaining to the mentioned warranty. Canimex Inc. is not liable for damages of any sort whatsoever, including incidental or consequential damages. Canimex Inc. will not be liable for delays caused by said defects and will not be responsible for work or repairs done by others will automatically void the guarantee.



Chez CANIMEX, nous redéfinissons les fondements du service, jour après jour.

Les produits de qualité que nous concevons, produisons, assemblons et importons sont le fruit de notre implication proactive.

C'est plus que notre manière de fonctionner. C'est la manière dont nous aimons fonctionner. C'est ce qui fait toute la différence pour nos clients – et pour nous.



At CANIMEX we redefine the meaning of service every day.

The top-quality products we import, design, assemble and produce are supported by our proactive involvement.

More than just the way we do business. It's the way we like to do business. And that makes all the difference in the world to our customers – and to us.

**Division Hydraulique
et Électronique**

CANIMEX INC.

285, Saint-Georges, Drummondville
(Québec) Canada J2C 4H3

1-855-777-1335 | 1-819-477-1335

canimex.com | hyd@canimex.com

